

ul. Bławatna, Długolęka

Przejście

Data: 02.10.2023
Edytor:



Edytor
Telefon
faks
e-Mail

Spis treści

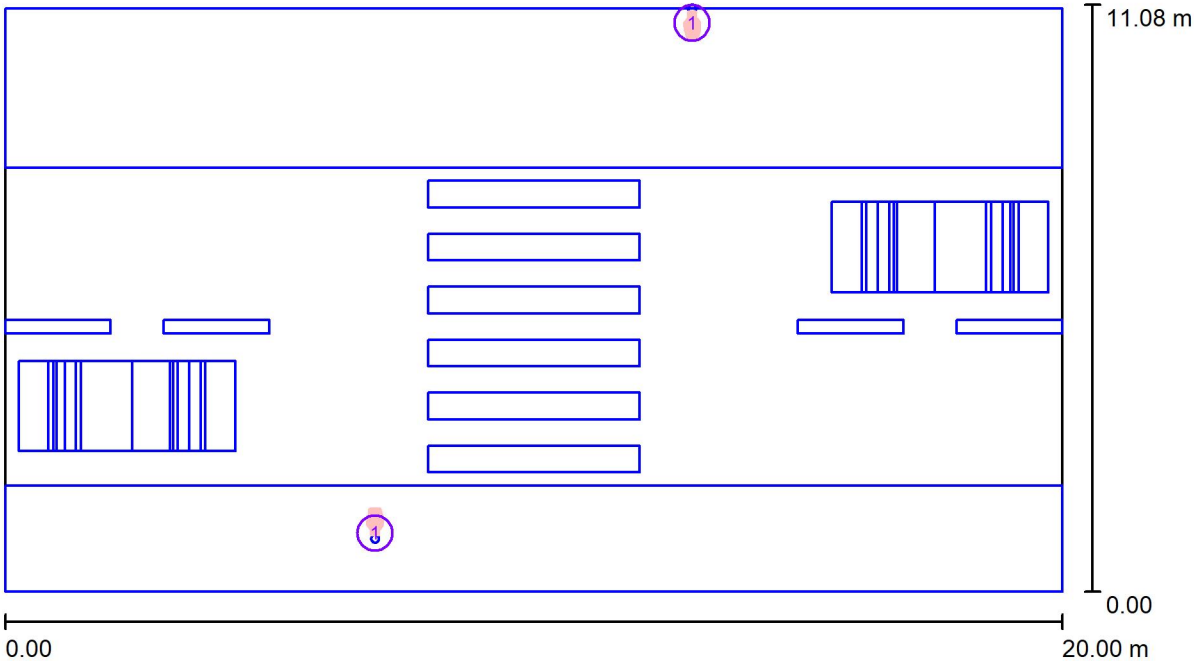
ul. Bławatna, Długołęka

Strona tytułowa projektu	1
Spis treści	2
Przejście	
Dane planowania	3
Lista opraw	4
Oprawy (lista współrzędnych)	5
Punkty obliczeniowe (zestawienie wyników)	6
3D Rendering	8
Przedstawienie nieprawidłowych kolorów	9
Powierzchnie zewnętrzne	
Przejście poziomo	
Tabela (E, prostopadłe)	10
Przejście pionowo - kierunek 1	
Tabela (E, prostopadłe)	11
Przejście pionowo - kierunek 2	
Tabela (E, prostopadłe)	12



Edytor
Telefon
faks
e-Mail

Przejście / Dane planowania



Współczynnik konserwacji: 0.80, ULR (Upward Light Ratio): 0.0% Skala 1:143

Wykaz opraw

Nr.	Ilość	Etykieta (Czynnik korekcyjny)	Φ (Oprawa) [lm]	Φ (Lampy) [lm]	P [W]
1	2	SCHREDER IZYLUM 1 / 5369 / 20 LEDs 1000mA CW 757 65W / Zebra right, Light Exhauster / 474742 (1.000)	7815	8775	65.0
W sumie:			15631	W sumie: 17550	130.0

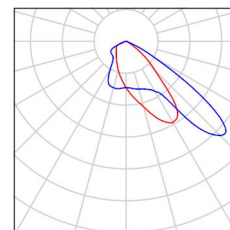


Edytor
Telefon
faks
e-Mail

Przejsie / Lista opraw

2 Ilość

SCHREDER IZYLUM 1 / 5369 / 20 LEDs
1000mA CW 757 65W / Zebra right, Light
Exhauster / 474742
Numer artykułu:
Strumień świetlny (Oprawa): 7815 lm
Strumień świetlny (Lampy): 8775 lm
Moc opraw: 65.0 W
Klasyfikacja oświetleń CIE: 100
Kod Flux CIE: 53 92 99 100 89
Wyposażenie: 1 x 20 LEDs 1000mA CW 757
(Czynnik korekcyjny 1.000).



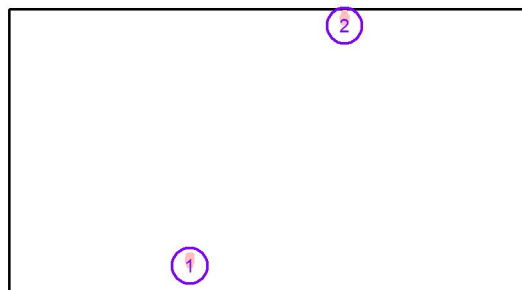


Edytor
Telefon
faks
e-Mail

Przejście / Oprawy (lista współrzędnych)

SCHREDER IZYLUM 1 / 5369 / 20 LEDs 1000mA CW 757 65W / Zebra right, Light Exhauster / 474742

7815 lm, 65.0 W, 1 x 1 x 20 LEDs 1000mA CW 757 (Czynnik korekcyjny 1.000).

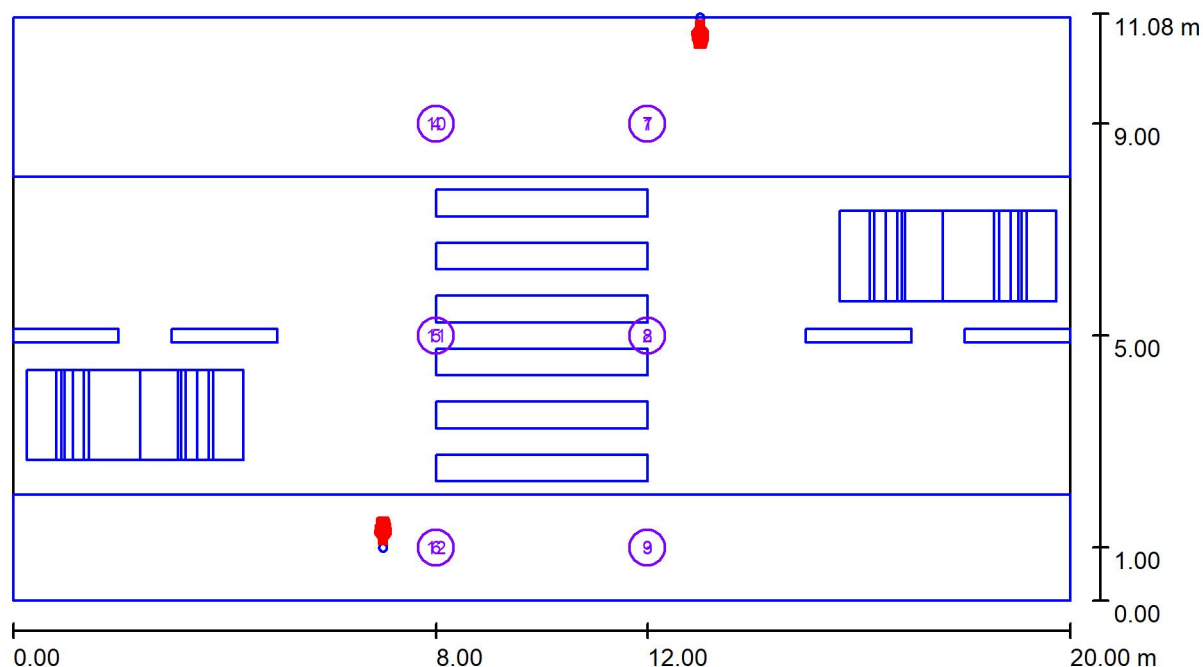


Nr.	Pozycja [m]			Rotacja [°]		
	X	Y	Z	X	Y	Z
1	7.000	1.100	6.000	10.0	0.0	0.0
2	13.000	10.900	6.000	10.0	0.0	-180.0



Edytor
Telefon
faks
e-Mail

Przejście / Punkty obliczeniowe (zestawienie wyników)



Skala 1 : 143

Lista punktów obliczeniowych

Nr.	Etykieta	Typ	Pozycja [m]			Rotacja [°]			Wartość [lx]
			X	Y	Z	X	Y	Z	
1	Pionowy punkt obliczeniowy A	pionowy, płaski	12.000	9.000	1.000	0.0	0.0	0.0	25
2	Pionowy punkt obliczeniowy B	pionowy, płaski	12.000	5.000	1.000	0.0	0.0	0.0	17
3	Pionowy punkt obliczeniowy C	pionowy, płaski	12.000	1.000	1.000	0.0	0.0	0.0	8.44
4	Pionowy punkt obliczeniowy D	pionowy, płaski	8.000	9.000	1.000	0.0	0.0	0.0	38
5	Pionowy punkt obliczeniowy E	pionowy, płaski	8.000	5.000	1.000	0.0	0.0	0.0	30
6	Pionowy punkt obliczeniowy F	pionowy, płaski	8.000	1.000	1.000	0.0	0.0	0.0	21
7	Pionowy punkt obliczeniowy A	pionowy, płaski	12.000	9.000	1.000	0.0	0.0	180.0	30
8	Pionowy punkt obliczeniowy B	pionowy, płaski	12.000	5.000	1.000	0.0	0.0	180.0	33
9	Pionowy punkt obliczeniowy C	pionowy, płaski	12.000	1.000	1.000	0.0	0.0	180.0	26



Edytor
Telefon
faks
e-Mail

Przejście / Punkty obliczeniowe (zestawienie wyników)

Lista punktów obliczeniowych

Nr.	Etykieta	Typ	Pozycja [m]			Rotacja [°]			Wartość [lx]
			X	Y	Z	X	Y	Z	
10	Pionowy punkt obliczeniowy D	pionowy, płaski	8.000	9.000	1.000	0.0	0.0	180.0	15
11	Pionowy punkt obliczeniowy E	pionowy, płaski	8.000	5.000	1.000	0.0	0.0	180.0	17
12	Pionowy punkt obliczeniowy F	pionowy, płaski	8.000	1.000	1.000	0.0	0.0	180.0	23

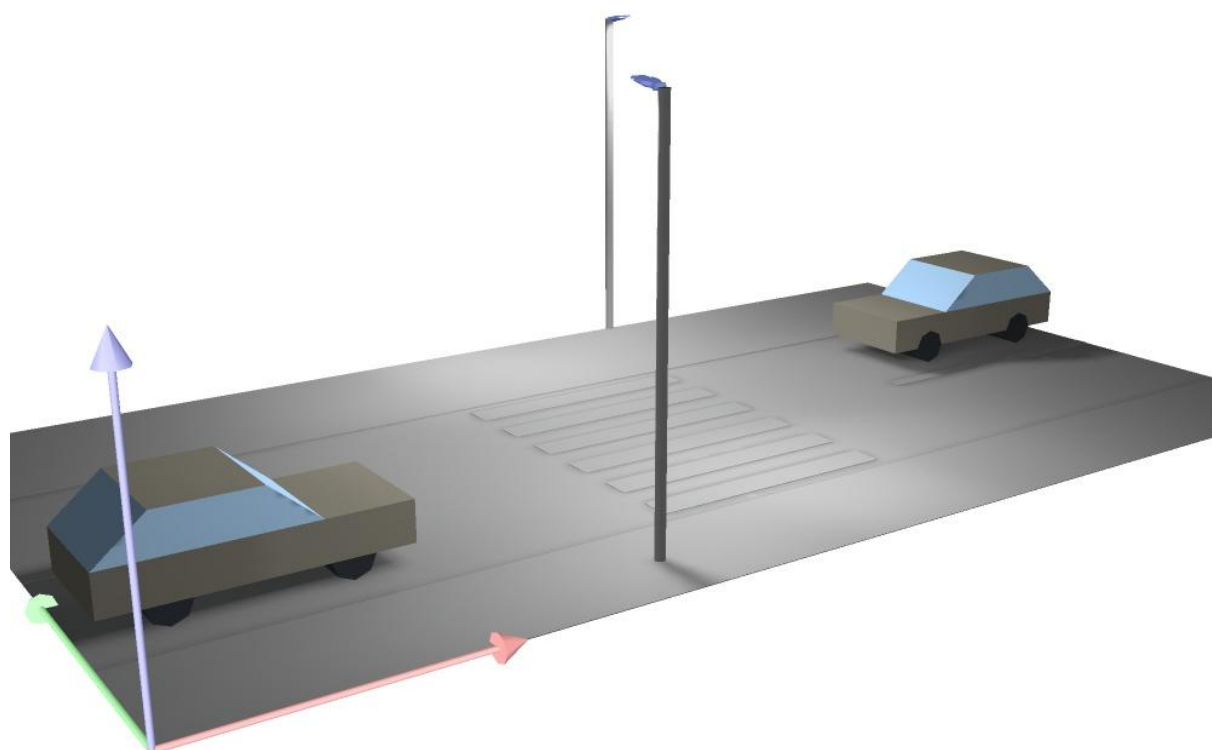
Podsumowanie wyników

Typy punktów obliczeniowych	Liczba	Średnia [lx]	Min. [lx]	Maks. [lx]	E_{\min} / E_m	E_{\min} / E_{\max}
Pionowy, płaski	12	24	8.44	38	0.36	0.22



Edytor
Telefon
faks
e-Mail

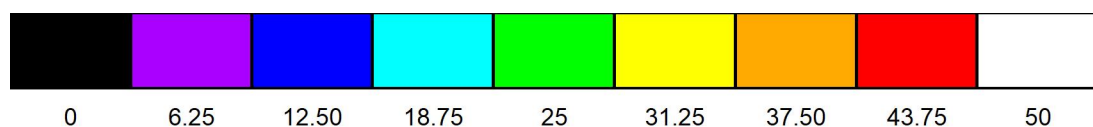
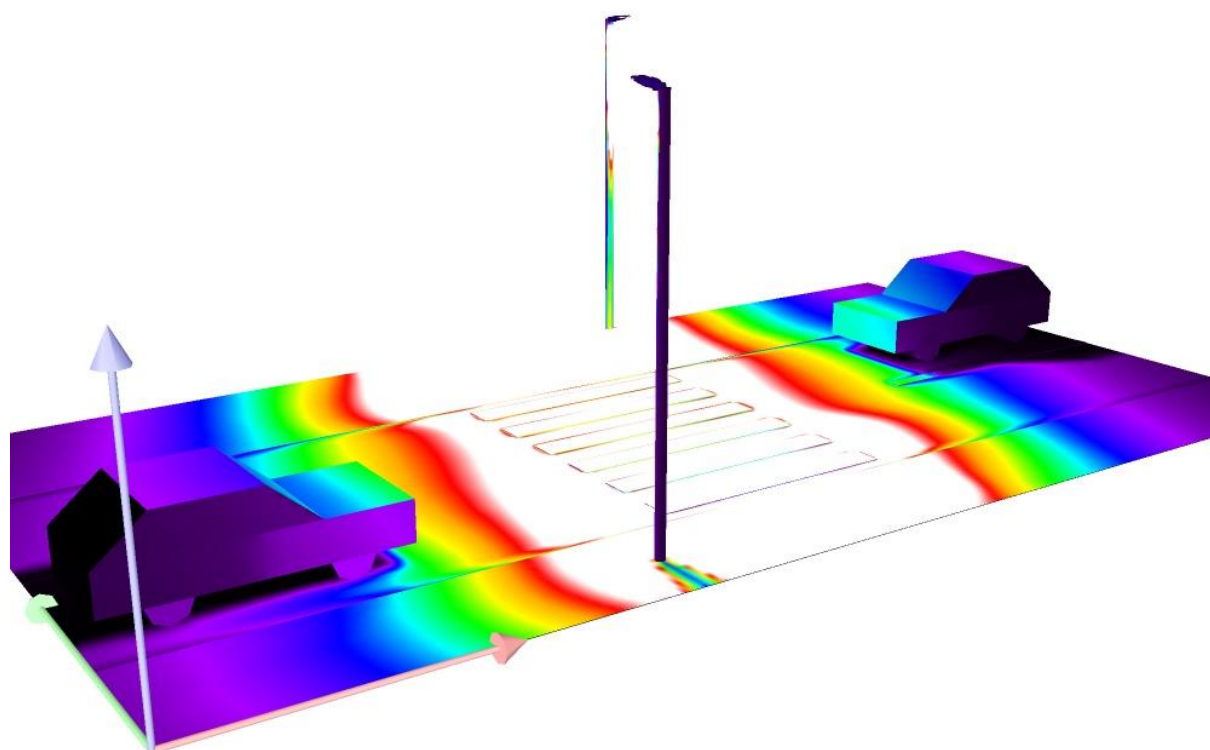
Przejście / 3D Rendering





Edytor
Telefon
faks
e-Mail

Przejście / Przedstawienie nieprawidłowych kolorów



lx

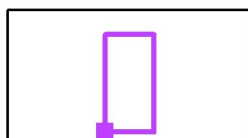


Edytor
Telefon
faks
e-Mail

Przejście / Przejście poziomo / Tabela (E, prostopadłe)



Położenie powierzchni w scenie zewnętrznej:
Zaznaczony punkt: (8.000 m, 1.000 m, 0.010 m)



8.000	80	111	86
7.111	74	101	78
6.222	62	84	69
5.333	<u>61</u>	79	64
4.444	65	79	<u>61</u>
3.556	71	87	64
2.667	81	104	77
1.778	87	<u>112</u>	80
0.889	87	111	77
0.000	80	94	66
m	0.000	2.000	4.000

Uwaga: Współrzędne odnoszą się do diagramu powyżej. Wartości Lux.

Siatka: 3 x 10 Punkty

E_m [lx]
81

E_{min} [lx]
61

E_{max} [lx]
112

E_{min} / E_m
0.75

E_{min} / E_{max}
0.54



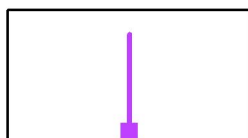
Edytor
Telefon
faks
e-Mail

Przejście / Przejście pionowo - kierunek 1 / Tabela (E, prostopadłe)



Położenie powierzchni w scenie
zewnętrznej:

Zaznaczony punkt: (10.000 m,
1.000 m, 1.500 m)



8.000	<u>70</u>	62	56
7.111	56	51	47
6.222	46	43	40
5.333	40	36	34
4.444	45	35	31
3.556	43	40	35
2.667	37	37	36
1.778	31	33	34
0.889	23	27	29
0.000	<u>15</u>	20	25
m	0.000	0.500	1.000

Uwaga: Współrzędne odnoszą się do diagramu powyżej. Wartości Lux.

Siatka: 3 x 10 Punkty

E_m [lx]
39

E_{min} [lx]
15

E_{max} [lx]
70

E_{min} / E_m
0.40

E_{min} / E_{max}
0.22

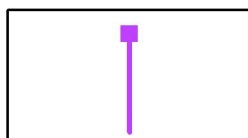


Edytor
Telefon
faks
e-Mail

Przejście / Przejście pionowo - kierunek 2 / Tabela (E, prostopadłe)



Położenie powierzchni w scenie zewnętrznej:
Zaznaczony punkt: (10.000 m, 9.000 m, 1.500 m)



8.000	72	61	52
7.111	<u>84</u>	71	60
6.222	74	65	58
5.333	59	54	50
4.444	49	44	41
3.556	41	38	35
2.667	43	35	<u>31</u>
1.778	44	40	33
0.889	40	38	37
0.000	33	34	35
m	0.000	0.500	1.000

Uwaga: Współrzędne odnoszą się do diagramu powyżej. Wartości Lux.

Siatka: 3 x 10 Punkty

E_m [lx]
48

E_{min} [lx]
31

E_{max} [lx]
84

E_{min} / E_m
0.64

E_{min} / E_{max}
0.37